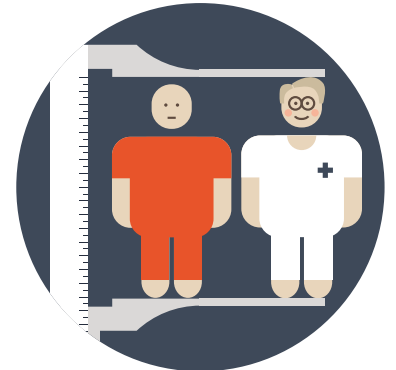




# Pacjentocentryczne mierniki w onkologii



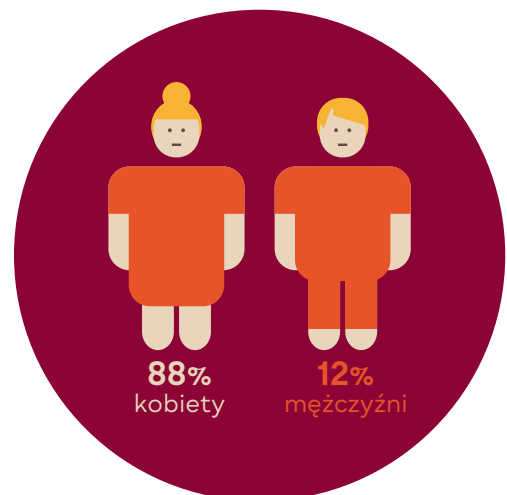
W ramach projektu dialogu społecznego **Razem dla Zdrowia Fundacja MY Pacjenci** przeprowadziła we współpracy z **Fundacją Onkologiczną Alivia** oraz organizacjami pacjentów onkologicznych sondaż online. Dotyczył on opinii i oczekiwań pacjentów onkologicznych od **systemu mierników w onkologii**. Badanie zostało przeprowadzone w terminie **od 20.09.18 do 20.10.18**. Ankiety opublikowano na stronach internetowych, portalach w mediach społecznościowych oraz skierowano do organizacji pacjentów onkologicznych. W badaniu wzięło udział **526 osób**, które dobrowolnie wyraziły chęć wypełnienia ankiety **on-line**. Sondaż ma charakter niereprezentatywny.

## Charakterystyka respondentów (N=526)

Wiek:	Wykształcenie:	Miejsce zamieszkania:	Stan zdrowia:
<b>44%</b> 41-50 lat	<b>40%</b> średnie (także pomaturalne)	<b>25%</b> z małych miast	<b>59%</b> jestem pacjentem onkologicznym
<b>24%</b> 51-60 lat	<b>34%</b> wyższe	<b>28%</b> ze wsi	<b>18%</b> cierpię na chorobę przewlekłą
<b>20%</b> 31-40 lat	<b>22%</b> zawodowe	<b>18%</b> z dużych miast	<b>15%</b> nie cierpię na chorobę przewlekłą
<b>6%</b> 61-70 lat	<b>2%</b> podstawowe lub gimnazjalne	<b>13%</b> ze średnich miast	<b>8%</b> nie odpowiem na to pytanie
<b>5%</b> 20-30 lat	<b>0,7%</b> niepełne podstawowe	<b>16%</b> z miasteczek	
<b>1%</b> poniżej 20 lat			
<b>0,6%</b> powyżej 70 lat			

### Grupy badanych:

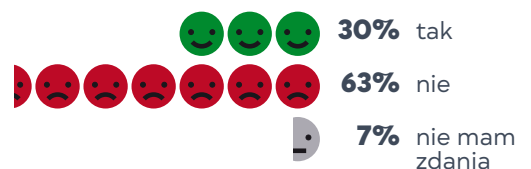
<b>72%</b> pacjenci	<b>1%</b> organizacje pacjenckie
<b>9%</b> nie wiem/trudno powiedzieć	<b>1%</b> ośrodek akademicki, eksperci
<b>7%</b> rodzice/opiekunowie dzieci	<b>0,4%</b> świadczeniodawcy
<b>5%</b> obywatele	<b>0,4%</b> organizacje pozarządowe spoza sektora ochrony zdrowia
<b>2%</b> zawody medyczne	<b>0,2%</b> przemysł farmaceutyczny
<b>2%</b> identyfikuję się z inną grupą administracja publiczna	
<b>1%</b> administracja publiczna	



## Diagnostyka



Czy wiesz w których ośrodkach w Twoim województwie **najszybciej przebiega diagnostyka** umożliwiająca leczenie onkologiczne?



# Profilaktyka



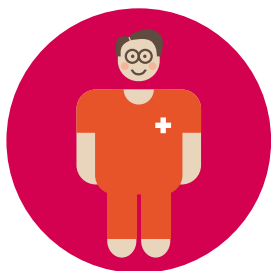
Czy wiesz, które ośrodki w Twoim województwie w **krótkim czasie realizują wysokiej jakości badania profilaktyczne** w kierunku nowotworów?



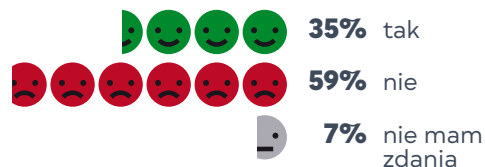
Czy dostęp do takiej informacji miałby **wpływ na Twoją decyzję** o wyborze ośrodka badań profilaktycznych?



# Skuteczność i bezpieczeństwo leczenia



Czy wiesz, które ośrodki w Twoim województwie **najskuteczniej i najbezpieczniej leczą** określone typy nowotworów np. nowotwór płuca, piersi, prostaty?



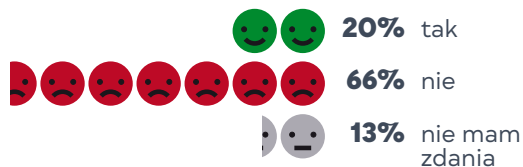
Czy dostęp do takiej informacji miałby **wpływ na Twoją decyzję** o wyborze ośrodka?



# Przestrzeganie standardów



Czy wiesz, które ośrodki onkologiczne w Twoim województwie **najlepiej stosują się do wytycznych** postępowania i zaleceń **towarzystw naukowych**?



Czy dostęp do takiej informacji miałby **wpływ na Twoją decyzję** o wyborze ośrodka?





97%

Chciałbym mieć możliwość umówienia się na **wizytę do onkologa na konkretną godzinę**



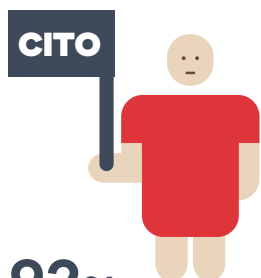
97%

Moim zdaniem powinna powstać **publicznie dostępna baza danych** z informacjami na temat **skuteczności bezpieczeństwa i jakości leczenia nowotworów** w poszczególnych placówkach



95%

Chciałbym wiedzieć, które **ośrodki onkologiczne** w moim województwie są **najlepiej oceniane przez pacjentów**



92%

Moim zdaniem **pacjenci onkologiczni** powinni mieć **pierwszeństwo** przed innymi pacjentami **w dostępie do świadczeń**



90%

Uważam, że **pacjenci onkologiczni** powinni uzyskiwać **wsparcie w pokryciu kosztów dojazdu** na leczenie, jeśli jest to warunkiem ich udziału w leczeniu



77%

Uważam, że **ośrodki onkologiczne** powinny być wynagradzane **w zależności od osiągniętych wyników skuteczności i bezpieczeństwa leczenia**



74%

Moim zdaniem do sieci placówek onkologicznych **otrzymujących publiczne finansowanie** powinny być włączone jedynie **najlepsze ośrodki spełniające kryteria skutecznego i bezpiecznego leczenia nowotworów** i leczące zgodnie ze standardami

## Czas oczekiwania

Jak długo powinno Twoim zdaniem trwać oczekiwanie na wymienione niżej świadczenia dla pacjentów onkologicznych od momentu podejrzenia lub postawienia rozpoznania nowotworu? (N=526)



do 3 dni



do 1 tygodnia



do 1 miesiąca



do 3 miesięcy



Nie mam zdania

Na badanie biopsji wraz z opisem

46%

49%

4%

0%

1%

Na badanie obrazowe (tomografia komputerowa, rezonans)

42%

51%

6%

0,5%

0,5%

Na miejsce w hospicjum stacjonarnym lub domowym

36%

41%

15%

2%

6%

Na leczenie uzupełniające (chemio, radioterapia)

23%

45%

29%

1%

2%

Na operację nowotworu

23%

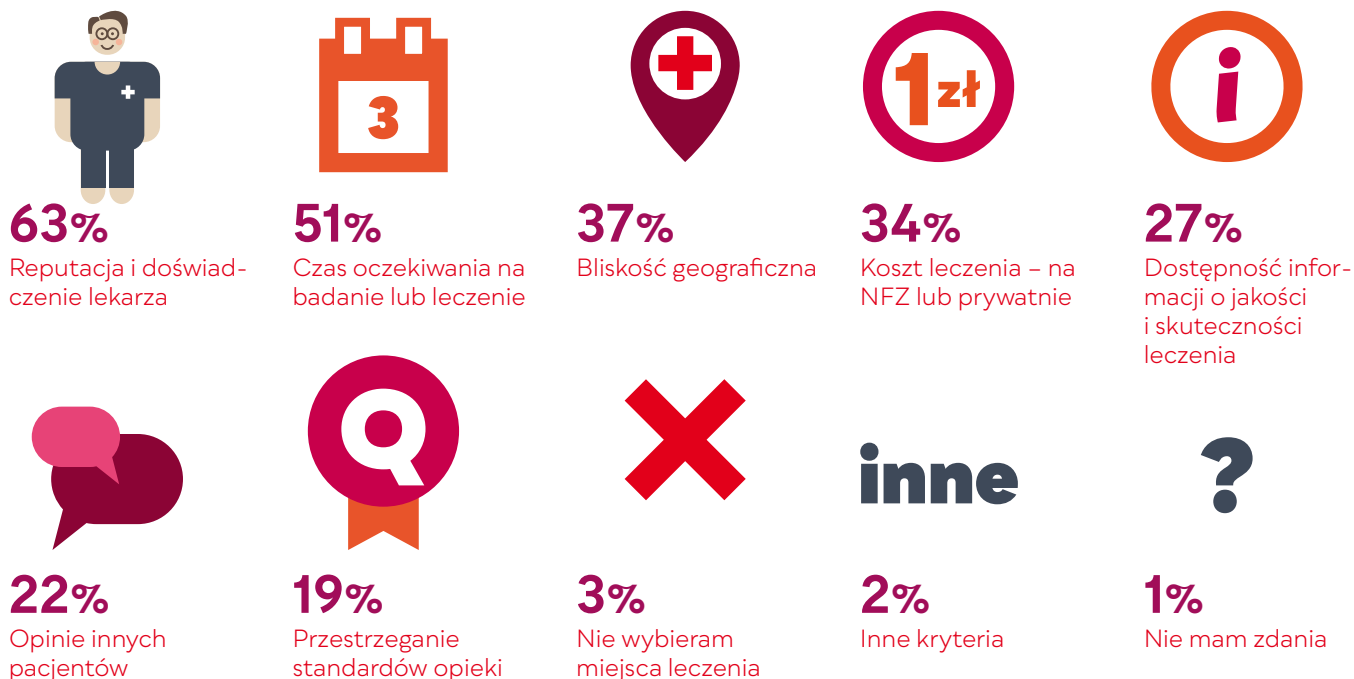
45%

30%

1%

2%

## Wybierz najważniejsze dla Ciebie kryteria jakimi się kierujesz dokonując wyboru miejsca leczenia onkologicznego (N=526)



## Wnioski i rekomendacje



Sondaż opinii został przeprowadzony w okresie 20.09-20.10.2018 przez



we współpracy z Fundacją Onkologiczną Alivia



Razem dla Zdrowia to projekt oparty na partnerstwie Fundacji My Pacjenci, Naczelnej Izby Lekarskiej, Naczelnej Izby Aptekarskiej i Naczelnej Izby Pielęgniarek i Położnych, którego celem jest współpraca i dialog, służące doskonaleniu systemu ochrony zdrowia w Polsce, jak również wspólna edukacja pacjentów. Celem działań partnerów jest również odbudowanie zaufania pacjentów do systemu opieki zdrowotnej i zawodów medycznych.



NACZELNA IZBA  
PIELĘGNIAREK I POŁOŻNYCH